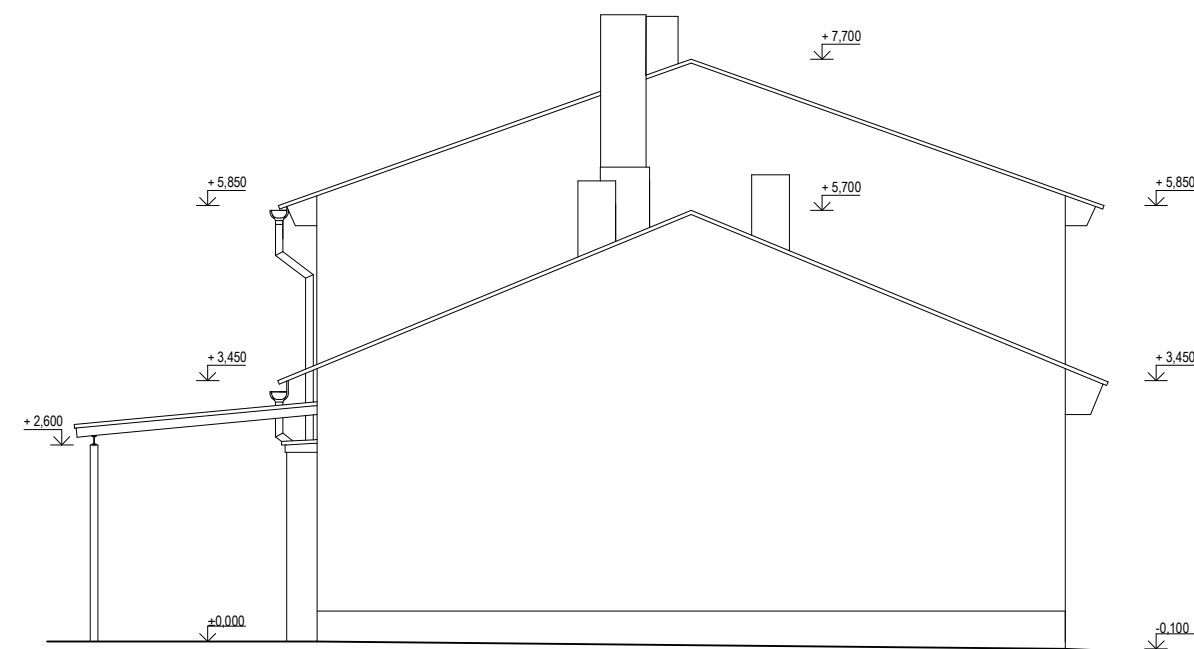
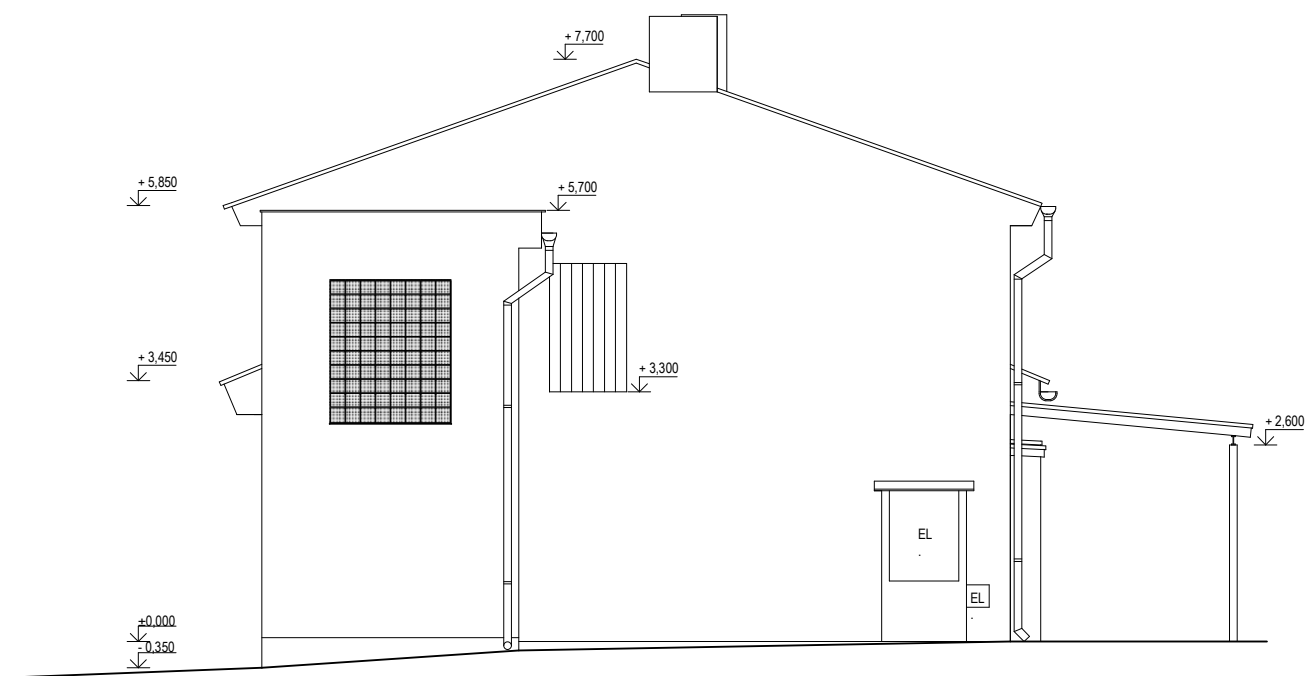


POHLED VÝCHODNÍ A ZÁPADNÍ



ZODPOVĚDNÝ PROJEKTANT:		VYPRACOVAL:		PROJEKČNÍ KANCELÁŘ ING.ARCH. JAN ZIMA FÜGNEROVA 263/IV CHLUMEC NAD CIDLINOU	
STAVEBNÍ ČÁST:					
ING. ARCH. JAN ZIMA		VLADIMÍRA ZIMOVÁ		ČÍS. ZAKÁZKY:	
KRAJ:	STŘEDOČESKÝ	MŮ:	MĚSTEC KRÁLOVÉ	ČÍS. KOPIE:	
INVESTOR:	SOŠ a SOU, ULICE T.G. MASARYKA 4 MĚSTEC KRÁLOVÉ			ČÍS. ARCHIVNÍ:	
				DRUH PROJEKTU:	PASPORT
AKCE:	CUKRÁŘSKÉ DÍLNY p.č. 84 ULICE T.G. MASARYKA, bez č.p., MĚSTEC KRÁLOVÉ			DATUM:	11 / 2013
				FORMÁT A4	2 x A4
				MĚŘÍTKO:	PŘÍLOHA:
POHLED VÝCHODNÍ A ZÁPADNÍ				1: 100	07.